

**IZVJEŠTAJ
O TOKOVIMA ELEKTRIČNE ENERGIJE
NA PRIJENOSNOJ MREŽI U BIH
ZA AUGUST 2014. GODINE**

Sarajevo, 8. septembar 2014. godine

Izvještajem su obrađeni tokovi električne energije na prijenosnoj mreži BiH za august 2014. godine. Dat je osnovni prikaz tokova i karakteristični pokazatelji, kao i njihovo poređenje sa prethodnom godinom. Imajući u vidu trenutni status reforme elektroenergetskog sektora i organizacione promjene u elektro sektoru u cilju što kvalitetnijih poređenja određeni podaci su se svodili na istu ravan kako bi bili uporedivi.

Proizvodnja električne energije na pragu elektrana

PROIZVODNJA	august 2014.		
	na mreži prijenosa		2014/2013*
	kWh	kVArh	%
HE Jablanica	40.850.952	-187.990	126,58%
HE Grabovica	14.449.239	0	130,35%
HE Salakovac	17.315.364	1.288.628	160,86%
HE Višegrad	44.938.000	-3.696.000	117,00%
HE Trebinje 1	36.289.836	425.568	74,70%
HE Trebinje 2	0	0	
HE Dubrovnik (G2)	55.727.166	6.651.942	87,70%
HE Bočac	26.371.950	376.530	350,01%
HE Rama	40.555.170	2.246.400	77,65%
HE Mostar	12.323.750	1.172.000	139,86%
HE Jajce 1	22.690.168	487.960	280,62%
HE Jajce 2	7.271.940	989.800	170,92%
PHE Čapljina	2.432.115	16.317	151,16%
HE Peć-Mlini	1.831.500	429.990	486,84%
HE Mostarsko Blato**	1.899.260	375.540	
HIDROELEKTRANE	324.946.410	10.576.685	113,00%
TE Tuzla	325.943.420	-9.523.149	112,52%
TE Kakanj	198.836.392	-7.673.083	74,13%
TE Ugljevik	127.232.000	-16.783.591	81,71%
TE Gacko	108.461.200	-7.038.079	62,60%
TERMOELEKTRANE	760.473.012	-41.017.902	85,75%
PROIZVODNJA	1.085.419.422	-30.441.217	92,42%

* Proizvodnja aktivne energije na nivou mjeseca u 2014. u odnosu na 2013. godinu

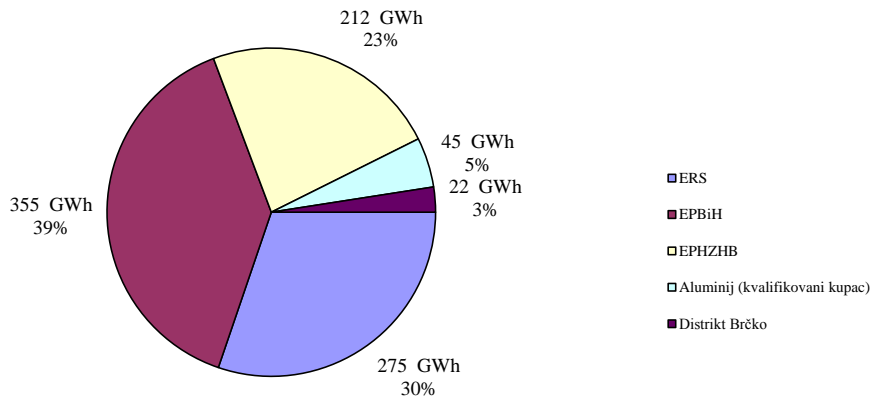
** Energija proizvedena u testnom radu

POTROŠNJA ELEKTRIČNE ENERGIJE NA PRIJENOSNOJ MREŽI

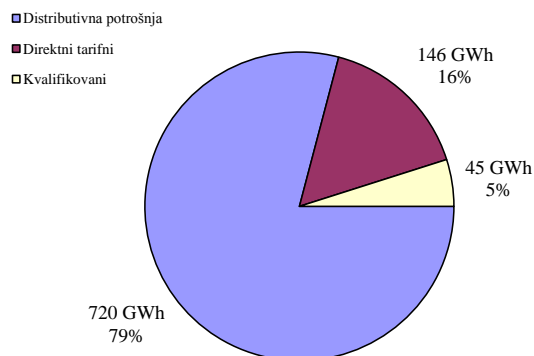
POTROŠNJA	august 2014.	kumulativ 2014.	august 2014/13	kum. 2014/13*
	kWh	kWh	%	%
Elektrokrajina	128.667.683	1.144.777.444	96,5%	97,4%
Elektrodoj	48.341.659	386.576.650	95,9%	96,5%
Elektrobijeljina	55.490.309	457.231.646	107,0%	109,5%
Elektrodistribucija Pale	23.964.089	191.059.004	103,7%	99,4%
Elektrohercegovina	16.740.390	136.938.654	98,4%	105,2%
RiTE ERS (Ugljevik i Gacko)	1.808.509	10.354.906	271,0%	132,8%
ERS	275.012.639	2.326.938.304	99,5%	100,1%
ED Sarajevo	101.750.025	880.658.467	96,1%	99,4%
ED Tuzla	83.555.347	665.797.879	95,4%	97,9%
ED Zenica	74.612.779	618.705.789	95,2%	99,5%
ED Mostar	17.163.159	137.881.639	97,5%	102,3%
ED Bihac	38.942.070	285.595.663	98,7%	98,9%
Direktni potrošači	39.261.380	295.492.843	108,2%	97,6%
EPBiH	355.284.760	2.884.132.280	97,3%	99,0%
ED Hercegovačko-Neretvanska	38.198.855	306.361.355	91,1%	92,7%
ED Zapadnohercegovačka	22.735.280	184.602.159	87,5%	88,4%
ED Herceg Bosanska	12.230.595	93.785.446	99,5%	96,7%
ED Srednja Bosna	26.448.590	201.133.199	94,8%	102,2%
ED Posavska	8.419.166	66.515.778	93,1%	95,3%
Direktni potrošači	104.457.835	789.848.555	107,3%	98,2%
EPHZHB	212.490.321	1.642.246.492	99,1%	96,2%
Aluminij (kvalifikovani kupac)	44.640.000	436.720.000	60,0%	74,9%
Distrikt Brčko	22.387.078	185.542.290	109,6%	99,2%
Potrošnja na prijenosnoj mreži	909.814.798	7.475.579.366	95,7%	96,9%
Pumpni rad PHE Čapljina	0	2.646		
Preuzimanje sa prijenosne mreže	909.814.798	7.475.582.012	95,7%	96,9%

* Potrošnja od početka godine u odnosu na isti period prošle godine

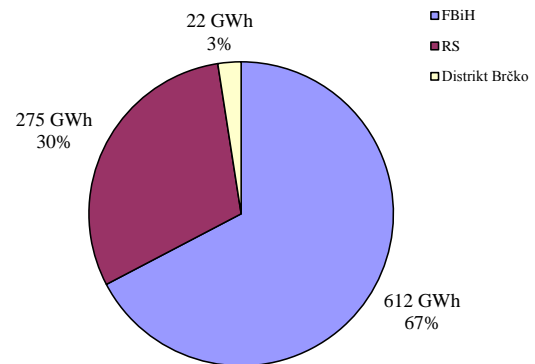
Potrošnja električne energije u BiH za august 2014. godine



Struktura potrošnje za august 2014. godine



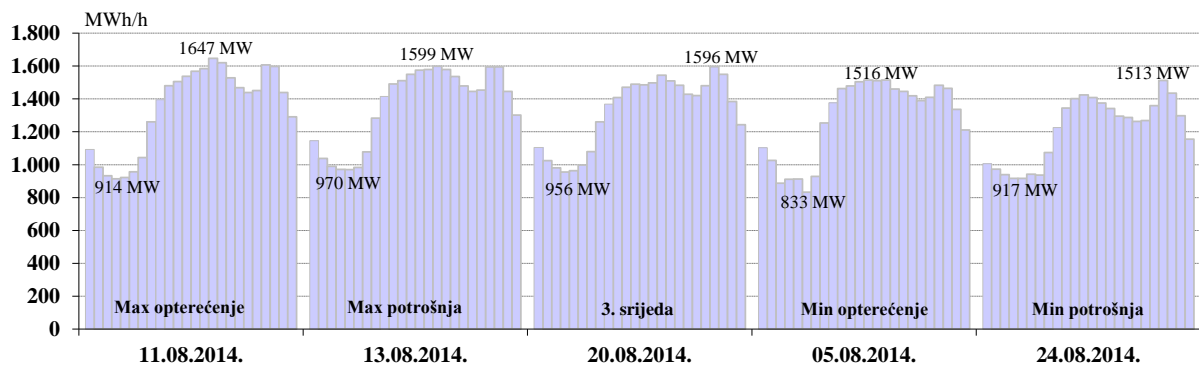
Potrošnja po administrativnim jedinicama u BiH



Karakteristične potrošnje električne energije za august 2014. godine

Max satna potrošnja			Min satna potrošnja			Max dnevna		Min dnevna	
MWh	Dan	Sat	MWh	Dan	Sat	MWh	Dan	MWh	Dan
1.647	11.08.2014.	15	833	05.08.2014.	6	32.610	13.08.2014.	29.100	24.08.2014.

Dijagrami potrošnje za karakteristične dane

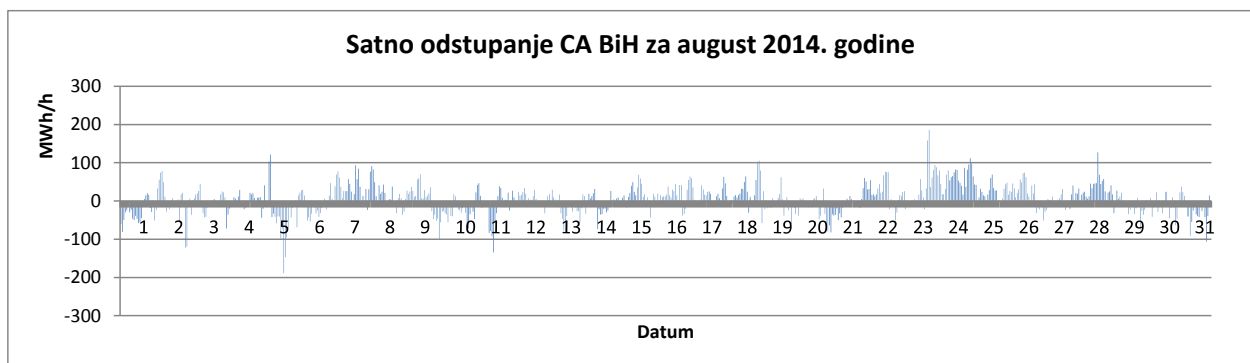


DEKLARISANI PROGRAM RAZMJENE BIH SA SUSJEDNIM EES

DEKLARISANA RAZMJENA	august 2014.	kumulativ 2014.	august 2014/13	kum. 2014/13
	GWh	GWh	%	%
BiH <- HR (HEP-OPS)	163,6	820,0	158,1%	84,1%
BiH <- SR (EMS)	72,8	553,7	94,5%	195,9%
BiH <- CG (EPCG)	5,4	187,2	16,0%	62,8%
(1) Prijem BiH	241,8	1.560,9	112,8%	100,3%
BiH --> HR (HEP-OPS)	88,9	1.128,0	36,5%	46,9%
BiH --> SR (EMS)	103,5	947,6	113,2%	75,8%
BiH --> CG (EPCG)	199,2	1.367,0	296,8%	134,8%
(2) Isporuca BiH	391,7	3.442,6	97,3%	73,7%
(3) Bilans BIH (2) - (1)	149,9	1.881,7	79,7%	60,5%

Bilans HR (HEP-OPS)	-74,7	308,0		21,6%
Bilans SR (EMS)	30,7	393,9	212,2%	40,7%
Bilans CG (EPCG)	193,8	1.179,8	582,3%	164,7%

Tranzit	193,4	990,4	188,0%	153,7%
----------------	--------------	--------------	---------------	---------------



	Manjak snage u sistemu "Fali"	Višak snage u sistemu "Gura"	Ukupno za sistem
Max satno odstupanje (MW/h)	-189	186	-189
Prosječno satno odstupanje (MW/h)	-28	29	4
Ukupno mjesečno odstupanje (MWh)	-9.164	11.892	2.729

(+)/(-) - Višak/Manjak

BILANS ELEKTRIČNE ENERGIJE NA PRIJENOSNOJ MREŽI ZA MJESEC AUGUST 2014. GODINE

	august 2014.	kumulativ 2014.	august 2014/13	kum. 2014/13
	GWh	GWh	%	%
Proizvodnja električne energije na prijenosnoj mreži				
(1) HE	324,9	3.813,6	113,00%	70,17%
(2) TE	760,5	5.727,8	85,75%	102,74%
(3) Proizvodnja UKUPNO (1+2)	1.085,4	9.541,4	92,42%	86,66%
(4) Energija primljena iz distributivne mreže	2,7	30,0	430,65%	55,84%
Prijem električne energije od susjednih EES				
(5) od EES Hrvatske	228,4	1.283,1	315,29%	179,16%
(6) od EES Srbije	67,7	779,8	37,37%	104,19%
(7) od EES Crne Gore	10,0	112,4	32,06%	27,95%
(8) Prijem UKUPNO (5..7)	306,0	2.175,2	107,51%	116,53%
(9) RASPOLOŽIVA ENERGIJA (3+4+8)	1.394,2	11.746,6	95,51%	90,85%
Preuzimanje električne energije sa prijenosne mreže				
(10) Distributionske kompanije	719,6	5.943,2	96,95%	98,77%
(11) Direktno priključeni potrošači *	190,2	1.532,4	91,10%	90,23%
(12) Preuzimanje UKUPNO (10+11)	909,8	7.475,6	95,66%	96,89%
Isporuka električne energije za susjedne EES				
(13) za EES Hrvatske	95,0	1.429,9	35,06%	47,35%
(14) za EES Srbije	64,9	391,5	401,59%	90,62%
(15) za EES Crne Gore	298,7	2.254,3	153,53%	147,33%
(16) Isporuka UKUPNO (13..15)	458,6	4.075,6	95,22%	81,81%
(17) Pumpni rad	0,0	0,0		
(18) POTREBNA ENERGIJA (12+16+17)	1.368,5	11.551,2	95,52%	90,98%
Prijenosni gubici				
(19) Prijenosni gubici (9-18)	25,7	195,4	95,16%	83,81%
(20) U odnosu na raspoloživu energiju (19)/(9)	1,84%	1,66%		

* Uključujući potrošnju kvalifikovanih kupaca